

高速バス乗車券 券売機購入方法

Highway Bus Tickets

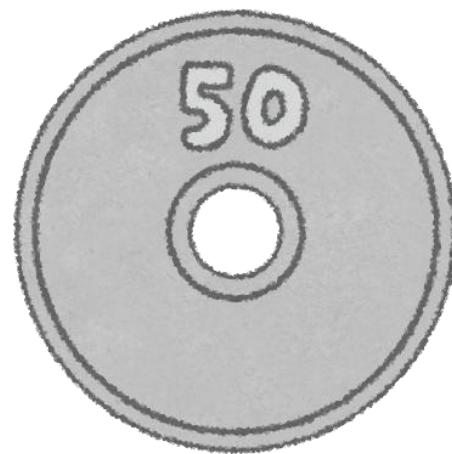
How to buy from
ticket machine



現金での購入方法

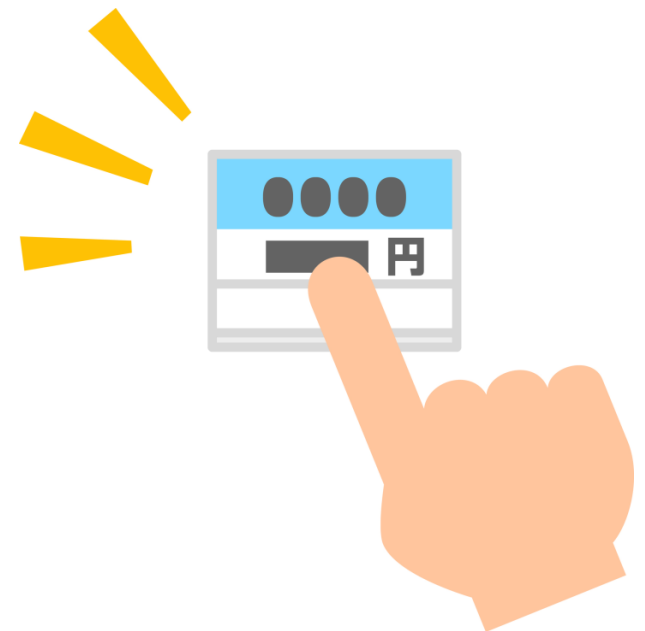
① 先に紙幣や硬貨
を投入してください。

※一万円や五千円は使用できません。



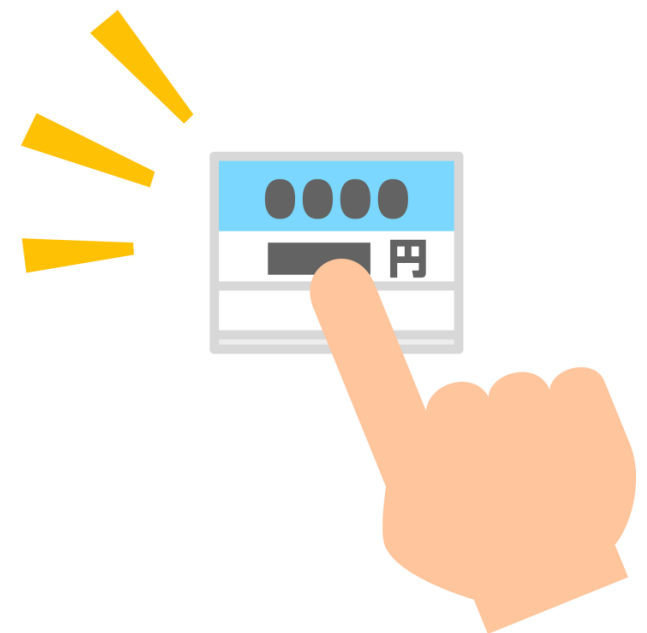
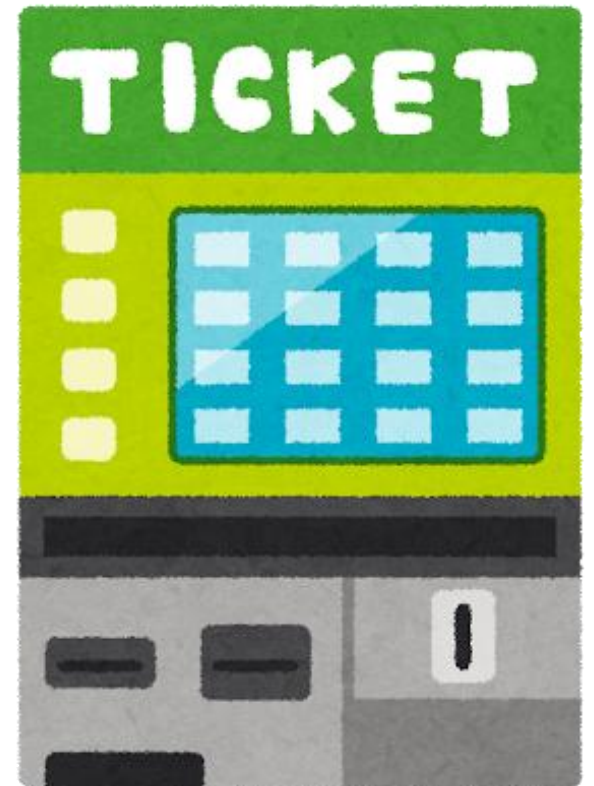
現金での購入方法

②ご希望の
路線・券種の
ボタンを押し
てください！。



キャッシュレスでの購入方法

① 先にご希望
の路線・券種の
ボタンを押して
してください。



キャッシュレスでの購入方法

②決済端末でお支払いください。

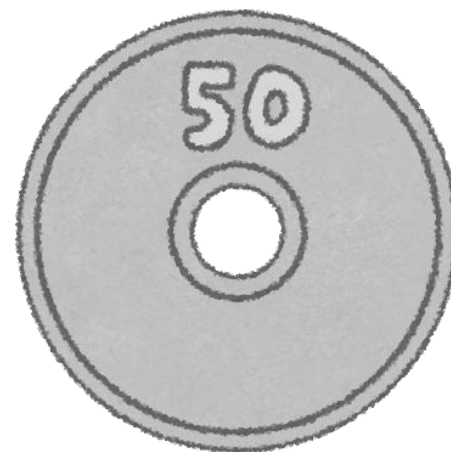
※非接触クレジットは○ボタン押下

- ・クレジットカード
(タッチ決済)
- ・交通系ICカード
- ・電子マネー
- ・QRコード



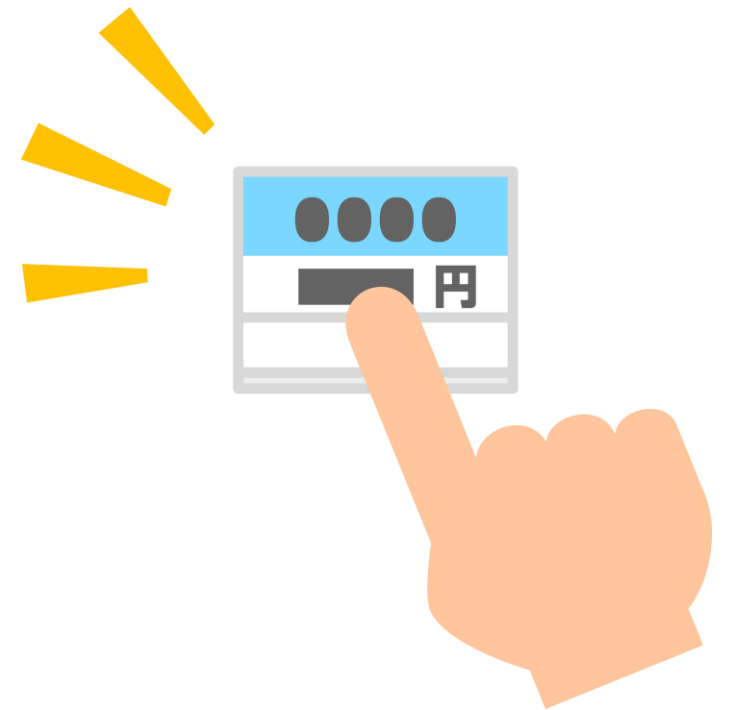
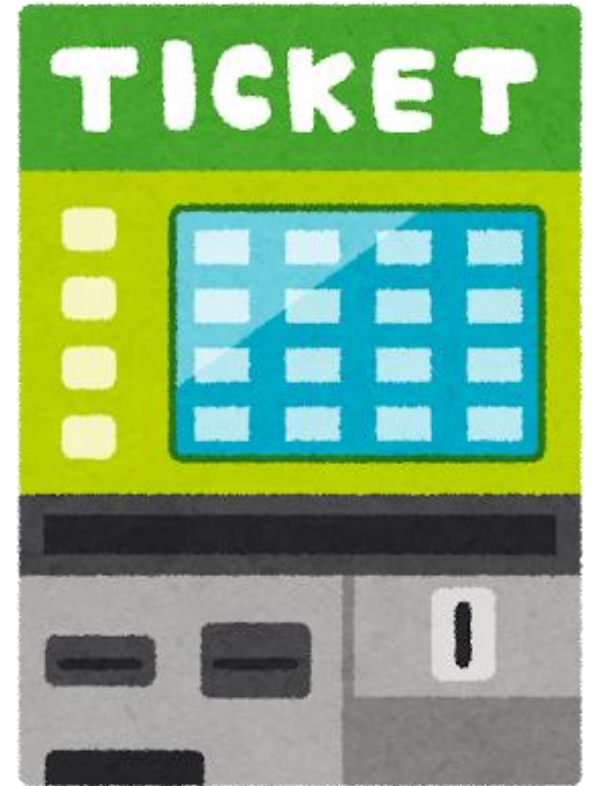
How to buy ticket with cash

① Please insert
banknotes and
coins **first**.



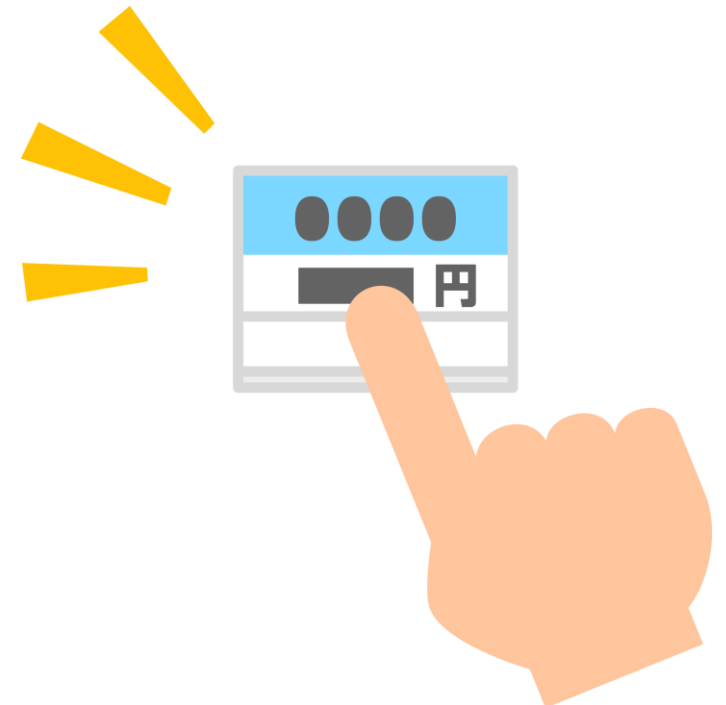
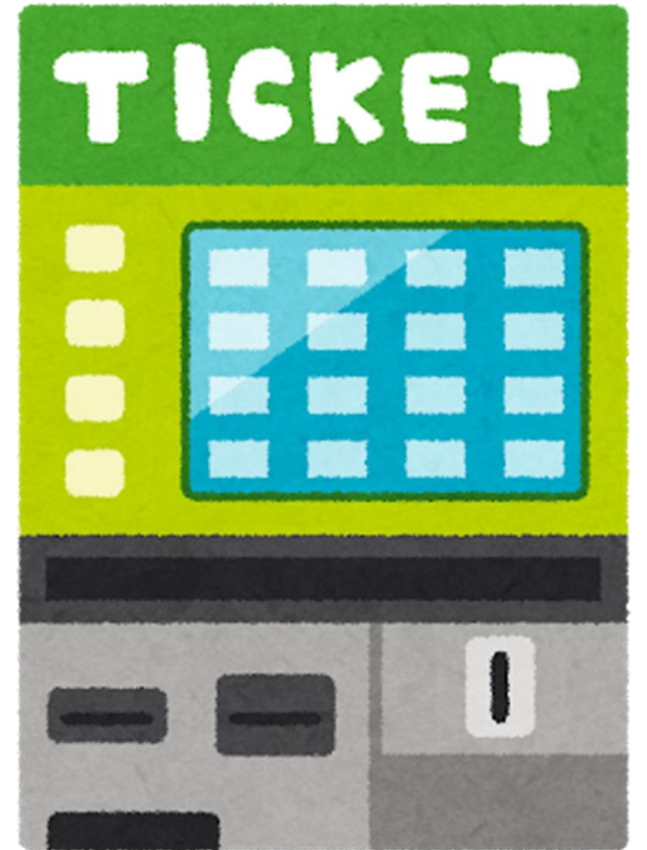
How to buy ticket with cash

② Please press the button for the route and ticket type of your choice.



How to buy ticket with cashless

① Please press the button for the route and ticket type of your choice **first**.



How to buy ticket with cashless

② Please pay using the payment terminal.

※ Credit : Press the  button.

- Credit (contactless)
- Transportation IC
- electronic money
- QR code payment



領収書ご希望のお客様

領収書ボタン
を押してください。



※後日発行はできません。

※取り忘れにご注意ください。

運賃区分【大人・こども】

大人：12歳以上（中学生以上）

こども：6歳以上12歳未満（小学生）

※幼児（1歳以上6歳未満）は、
同伴者1名につき1名無料。

2人目からは「こども運賃」となります。

※乳児（1歳未満）は無料となります。

※幼児同士の割引はありません。

運賃区分【障がい者】

障がい者：「こども」の乗車券をご購入ください。

→降車時に「各種手帳」を乗務員へ
ご呈示のうえ、乗車券を運賃箱に投入してください。

※身体障がい者手帳・療育手帳・精神障がい者保健福祉手帳を所持されている方は、普通片道運賃から5割引いたします。

その他ご注意事項

- ・購入後の払戻しは窓口で受け付けます。なお、1片につき110円の払戻し手数料を差し引きます。
- ・片道券は購入日を含む2日間まで、往復券は購入日を含む7日間が有効期限となります。払戻しも有効期限内に限ります。